



COMUNE DI GIACCIANO CON BARUCHELLA

Provincia di Rovigo

PROGETTO ESECUTIVO

per lavori di realizzazione del terzo stralcio della pista ciclabile nel
Comune di Giacciano con Baruchella ~ località Baruchella ~ da zona
agroindustriale a Centro Commerciale "Il Faro".

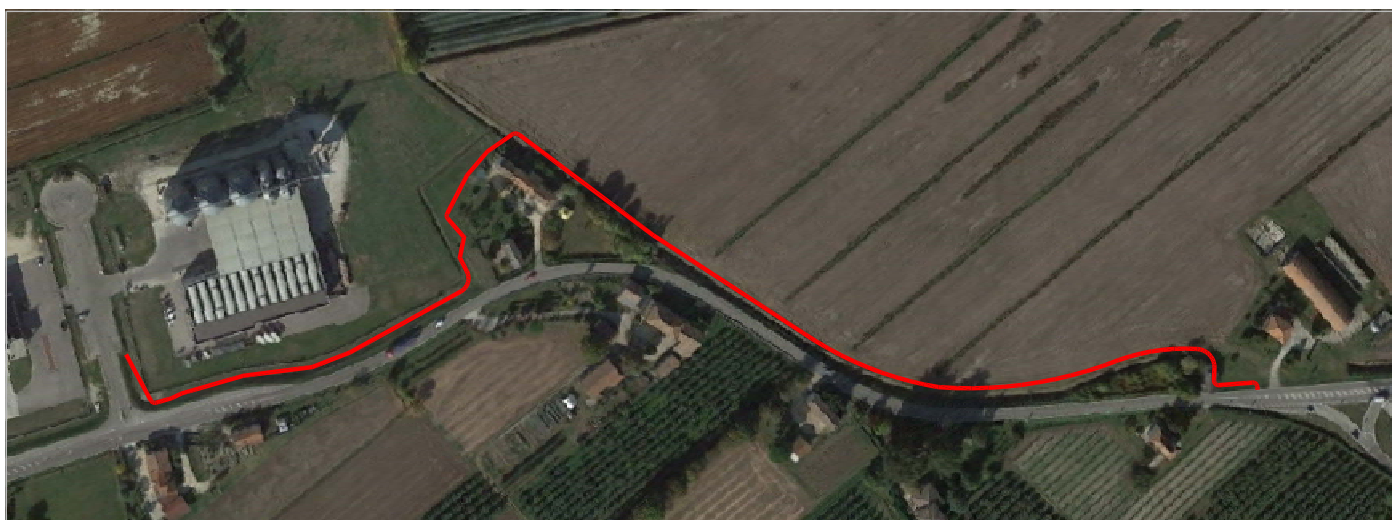


TAVOLA:

13

STIMA DELL'INCIDENZA DELLA MANODOPERA

REVISIONE:

DATA:

DESCRIZIONE:

Il Tecnico Incaricato:

Bordin Ing. Massimo



San Bellino Giugno 2023

STUDIO TECNICO ING. MASSIMO BORDIN

Via Borgo Battisti n° 71 - 45020 - San Bellino (RO) Tel. e Fax 0425/703390 e-mail: info@studioingbordin.net

Num.Ord. TARIFFA	INDICAZIONE DEI LAVORI E DELLE SOMMINISTRAZIONI	Quantità	I M P O R T I		COSTO Manodopera	incid. %
			unitario	TOTALE		
	R I P O R T O					
	<u>LAVORI A MISURA</u>					
1 01 Z.01.07.a	FORNITURA E MONTAGGIO DI BOX DI CANTIERE AD USO SPOGLIATOIO Box di cantiere uso spogliatoio realizzato da struttura di base, sollevata da terra, e in elevato con profilati di acciaio pressopiegati, co ... scomparti. Compreso trasporto, montaggio e smontaggio e preparazione della base in cls armata di appoggio. Dimensioni 2,40x6,40x2,40 costo primo mese. SOMMANO n	1,00	665,76	665,76	386,14	58,00
2 02 Z.01.07.b	FORNITURA E MONTAGGIO DI BOX DI CANTIERE AD USO SPOGLIATOIO Box di cantiere uso spogliatoio realizzato da struttura di base, sollevata da terra, e in elevato con profilati di acciaio pressopiegati, co ... e smontaggio e preparazione della base in cls armata di appoggio. Dimensioni 2,40x6,40x2,40 costo mesi successivi (per ogni mese o frazione di mese). SOMMANO cad/me	11,00	151,05	1'661,55	963,70	58,00
3 03 Z.01.09.a	FORNITURA E MONTAGGIO DI BOX DI CANTIERE AD USO SERVIZI IGIENICI Box di cantiere uso servizi igienico sanitario realizzato da struttura di base, sollevata da terra, e in elevato con profilati di accia ... accessori. Compreso trasporto, montaggio e smontaggio e preparazione della base in cls armata di appoggio. Dimensioni 2,40x2,70x2,40 costo primo mese. SOMMANO n	1,00	478,70	478,70	277,65	58,00
4 04 Z.01.09.b	FORNITURA E MONTAGGIO DI BOX DI CANTIERE AD USO SERVIZI IGIENICI Box di cantiere uso servizi igienico sanitario realizzato da struttura di base, sollevata da terra, e in elevato con profilati di accia ... e smontaggio e preparazione della base in cls armata di appoggio. Dimensioni 2,40x2,70x2,40 costo mesi successivi (per ogni mese o frazione di mese). SOMMANO cad/me	11,00	173,75	1'911,25	1'108,53	58,00
5 05 NP 01	DEMOLIZIONE DEI MANUFATTI ESISTENTI COSTITUITI DA RECINZIONI PRIVATE Demolizione di manufatti esistenti costituiti da recinzioni private di vario tipo e generalmente realizzate da muretti in calcestru ... cancelli pedonali e carrai per il loro successivo riposizionamento ed ogni altro onere incluso per rendere l'opera compiuta a perfetta regola d'arte. SOMMANO ml	10,00	100,00	1'000,00	850,00	85,00
6 06 NP 02	MODIFICA, ADEGUAMENTO E MESSA IN QUOTA DI POZZETTI CHIUSINI E CADITOIE Modifica, adeguamento e messa in quota di pozzetti, chiusini e caditoie di varie misure ricadenti sul sedime della nuova pista ci ... , compreso l'onere di scavo, messa in quota, sigillatura, prolunge ed ogni altro onere incluso per rendere l'opera compiuta a perfetta regola d'arte. SOMMANO cadauno	10,00	100,00	1'000,00	650,00	65,00
7 07 NP 03	RIFACIMENTO DI RECINZIONI, PRECEDENTEMENTE DEMOLITE Rifacimento di recinzioni, precedentemente demolite, su proprietà private di vario tipo e generalmente realizzate da muretti in calcestruzzo e sovra ... lativi pilastrini portanti, precedentemente accantonati in cantiere ed ogni altro onere incluso per rendere l'opera compiuta a perfetta regola d'arte. SOMMANO ml	10,00	210,00	2'100,00	777,00	37,00
8 09 E.02.02.00	SCAVO A SEZIONE APERTA CON QUALSIASI PROFONDITA' Scavo a sezione aperta eseguito con mezzi meccanici fino a qualsiasi profondità in terreno di qualsiasi natura e consistenza, esclusa la roccia, compre ... 100 e la sua sistemazione nei siti di deposito, oppure il trasporto fino al sito di carico sui mezzi di trasporto entro gli stessi limiti di distanza. SOMMANO m³	1'089,67	8,99	9'796,13	3'330,69	34,00
9 10 E.02.06.b	SCAVO A SEZIONE RISTRETTA PER POSA DI CONDOTTE Scavo a sezione ristretta per posa di condotte, in terreno ordinario di qualsiasi natura e consistenza, anche in presenza d'acqua, eseguibile con mezzi m ... i della Direzione Lavori. SCAVO A SEZIONE RISTRETTA PER POSA DI CONDOTTE In area agricola, area a verde o strada bianca - fino a 4,00 m di profondità. SOMMANO m³	30,10	14,11	424,71	161,39	38,00
10	FORMAZIONE DI RILEVATI ARGINALI CON MATERIALE DA CAVA					
	A R I P O R T A R E			19'038,10	8'505,10	

Num.Ord. TARIFFA	INDICAZIONE DEI LAVORI E DELLE SOMMINISTRAZIONI	Quantità	I M P O R T I		COSTO Manodopera	incid. %
			unitario	TOTALE		
	R I P O R T O			19'038,10	8'505,10	
11 I.02.02.00	Formazione di rilevato per la costruzione o la modifica di argini, quali rialzi, ringrossi, banche e sottobanche con terreno scevro da ogni impuri ... ano di posa, la scoticatura, l'immorsatura, la stesa, la compattazione per strati dello spessore non superiore ai 50 cm e la profilatura dei rilevati. SOMMANO m³	4,64	29,96	139,01	77,85	56,00
11 12 Q.18.09.00	LETTO DI POSA, RINFIANCO, RICOPRIMENTO TUBAZIONI Fornitura e stesa in opera di sabbia per la formazione di letto di posa, rinfianchi e copertura di tubazioni, compresa la compattazione a mano con mezzi meccanici, l'eventuale innaffiatura e sagomatura come disposto dalla D.L. SOMMANO m³	28,30	83,21	2'354,84	1'318,71	56,00
12 13 F.10.13.a	SCATOLARI 1,20x1,00 Fornitura e posa di tubazioni scatolari prefabbricate in C.A. vibro-compresse a sezione rettangolare, disposte orizzontalmente o verticalmente, con incastro a mezzo spessore. I man ... lizzato a lunghezza per lo sviluppo della canalizzazione, al netto di sfridi e sovrapposizioni. TUBAZIONI SCATOLARI dimensioni interne di m 1,20x1,00. SOMMANO m	6,00	448,84	2'693,04	754,05	28,00
13 14 F.04.05.c	FORNITURA DI MATERIALI (TERRA VEGETALE) Fornitura di materiali idonei provenienti da cave di prestito, appartenenti ai gruppi A1, A2-4, A2-5, A3. La lavorazione dovrà essere eseguita nel rispetto dell ... lavorative. Contabilizzato per i quantitativi posti in opera a compattazione avvenuta. TERRA VEGETALE NATURALE GREZZA PROVENIENTE DA CAVE DI PRESTITO. SOMMANO m³	94,88	23,35	2'215,45	1'240,65	56,00
14 15 F.04.60.c	FORNITURA E POSA DI NON TESSUTO DI SEPARAZIONE E FILTRAZIONE Fornitura e posa in opera di non tessuto di separazione e filtrazione in polipropilene del peso minimo di 100 g/mq con resistenza meccanica ... er la regolamentazione o le interruzioni del traffico durante le operazioni lavorative. NON TESSUTO DI SEPARAZIONE E FILTRAZIONE PESO MINIMO 300 g/mq. SOMMANO m²	2'478,59	9,35	23'174,82	6'488,95	28,00
15 16 F.11.01.c	FORNITURA E POSA DI CORDONATE Fornitura e posa in opera di cordonatura per fascia spartitraffico, aiuole e simili, rettilinee od in curva, in calcestruzzo avente Rck 30 MPa, in elementi della lunghezz ... i eventuali oneri occorrenti per la regolamentazione o le interruzioni del traffico durante le operazioni lavorative. SEZIONE cm 12/15. ALTEZZA cm 25. SOMMANO m	1'485,20	33,83	50'244,32	30'146,59	60,00
16 17 F.04.51.b	FONDAZIONE STRADALE Fondazione stradale eseguita con materiale legante misto di cava, di adatta granulometria, giudicato idoneo dalla Direzione Lavori e di caratteristiche rispondenti ai requisiti pre ... te le operazioni lavorative. Contabilizzato per i quantitativi posti in opera a compattazione avvenuta. Con materiale proveniente da cave di prestito. SOMMANO m³	425,96	34,44	14'670,06	7'775,13	53,00
17 18 F.04.53.a	FINITURA SUPERFICIALE ALLA FONDAZIONE STRADALE Finitura superficiale alla fondazione stradale in misto granulare stabilizzato giudicato idoneo dalla Direzione Lavori e di caratteristiche rispondenti a ... 'Ufficio di Direzione Lavori e gli eventuali oneri occorrenti per la regolamentazione o le interruzioni del traffico durante le operazioni lavorative. SOMMANO m²	2'129,81	2,81	5'984,77	3'471,16	58,00
18 19 E.13.10.00	FORNITURA E POSA IN OPERA DI MASSETTO ARMATO CON FIBRE SINTETICHE Fornitura e posa in opera di massetto dello spessore di 6 cm armato con fibre sintetiche per sottofondo di pavimenti, eseguito in malt ... a fine della superficie idonea a ricevere la posa di pavimentazioni da incollarsi e quanto altro necessario per dare il lavoro finito a regola d'arte. SOMMANO m²	1'831,13	30,74	56'288,94	32'084,69	57,00
19 20 E.13.11.00	SOVRAPPREZZO AL MASSETTO ARMATO CON FIBRE SINTETICHE Maggiorazione o riduzione per la variazione di ogni centimetro in più od in meno allo spessore previsto del massetto di sottofondo con fibre sintetiche.					
	A R I P O R T A R E			176'803,35	91'862,88	

Num.Ord. TARIFFA	INDICAZIONE DEI LAVORI E DELLE SOMMINISTRAZIONI	Quantità	I M P O R T I		COSTO Manodopera	incid. %
			unitario	TOTALE		
	R I P O R T O			176'803,35	91'862,88	
20 21 F.13.09.a	SOMMANO m ² MANTO D'USURA MODIFICATO Fornitura, stesa e costipamento di conglomerato bituminoso, confezionato a caldo con caratteristiche prestazionali conformi alle Norme Tecniche per la formazione dello strato ... i occorrenti per la regolamentazione o le interruzioni del traffico durante le operazioni lavorative. GRANULOMETRIA 0-12 mm. SPESSORE COMPRESSO 30 mm.	10'986,75	2,83	31'092,50	17'722,73	57,00
21 22 E.02.06.b	SOMMANO m ² SCAVO A SEZIONE RISTRETTA PER POSA DI CONDOTTE Scavo a sezione ristretta per posa di condotte, in terreno ordinario di qualsiasi natura e consistenza, anche in presenza d'acqua, eseguibile con mezzi m ... i della Direzione Lavori. SCAVO A SEZIONE RISTRETTA PER POSA DI CONDOTTE In area agricola, area a verde o strada bianca - fino a 4,00 m di profondità.	1'831,13	7,97	14'594,11	1'751,29	12,00
22 23 G.02.38.f	SOMMANO m ³ FORNITURA E POSA TUBI IN ACCIAIO ZINCATO PER ACQUEDOTTO CON RIVESTIMENTO BITUMINOSO Fornitura e posa in opera di tubazioni in acciaio, di tipo saldato, per condotte d'acqua, secondo le norme UNI 6363/ ... iato vincolo deve essere evidente nel bando di gara, e debitamente giustificata all'Autorità, trasmettendone la relativa documentazione). DN 200 mm.	11,40	14,11	160,85	61,12	38,00
23 24 F.10.20.a	SOMMANO m TUBI IN POLIETILENE PN 3.2 Fornitura e posa in opera di tubi in polietilene ad alta densità con superficie liscia, per condotte di scarico interrate. La lavorazione dovrà essere eseguita nel rispetto ... perazioni lavorative. Contabilizzato a lunghezza per lo sviluppo della canalizzazione, al netto di sfridi e sovrapposizioni. DIAMETRO ESTERNO mm. 200.	28,50	185,29	5'280,77	2'217,92	42,00
24 25 F.10.14.c	SOMMANO m POZZETTO PREFABBRICATO IN CALCESTRUZZO Pozzetto prefabbricato di calcestruzzo armato vibrato, completo di fondo. La lavorazione dovrà essere eseguita nel rispetto delle prescrizioni contenute nelle No ... e gli eventuali oneri occorrenti per la regolamentazione o le interruzioni del traffico durante le operazioni lavorative. DIMENSIONI cm 60x60x60 (h).	135,00	43,56	5'880,60	1'646,57	28,00
25 26 F.10.15.a	SOMMANO cadauno PROLUNGHE PER POZZETTO PREFABBRICATO IN CALCESTRUZZO Fornitura e posa in opera di prolunghe per pozzetto prefabbricato di calcestruzzo armato vibrato delle dimensioni interne di 40x40 cm, 50x50 cm, 60 ... 'Ufficio di Direzione Lavori e gli eventuali oneri occorrenti per la regolamentazione o le interruzioni del traffico durante le operazioni lavorative.	18,00	164,49	2'960,82	1'391,59	47,00
26 27 NP 05	SOMMANO cm CHIUSINO GRIGLIATO IN CALCESTRUZZO Fornitura e posa in opera di chiusino grigliato in calcestruzzo per pozzetti in cls da cm. 60x60 atto al transito dei carichi pesanti. La lavorazione dovrà essere e ... ioni contenute nelle Norme Tecniche. Nel prezzo è compreso ogni onere per la fornitura e posa in opera del controtelaio. DIMENSIONI INTERNE cm. 60x60.	2'520,00	1,21	3'049,20	457,38	15,00
27 28 Q.18.06.00	SOMMANO cadauno FORNITURA E STESA DI GHIAINO CALIBRATO Fornitura e stesa di ghiaio calibrato a formazione di camminamento dello spessore non inferiore a cm 5, compreso ogni onere.	18,00	110,00	1'980,00	316,80	16,00
28 29 NP 06	SOMMANO m ³ RACCOLTA ACQUE PIOVANE Realizzazione di canaletta laterale da cm. 50x60 per lo sgrondo a perdere delle acque piovane ricadenti sulla pista ciclabile realizzata mediante: - Scavo a sezione aperta esegui ... iù strati, costipato e battuto fino al raggiungimento della densità dettata dalla D.L. Il tutto per rendere l'opera compiuta a perfetta regola d'arte.	108,00	7,69	830,52	465,09	56,00
	SOMMANO m	742,60	35,00	25'991,00	10'396,40	40,00
	A R I P O R T A R E			268'623,72	128'289,77	

Num.Ord. TARIFFA	INDICAZIONE DEI LAVORI E DELLE SOMMINISTRAZIONI	Quantità	I M P O R T I		COSTO Manodopera	incid. %
			unitario	TOTALE		
	R I P O R T O			268'623,72	128'289,77	
29 30 M.01.60.01	SCAVO E RINTERRO OPERE ELETTRICHE Comprendente: - scavo a sezione obbligata (compensato a parte), per la posa di condotte considerato qualsiasi difficoltà di lavoro quali attraversamenti di altri serv ... in opera sono ricavabili dai disegni di progetto e/o dalle norme tecniche allegate. SCAVO E RIENTRO OPERE ELETTRICHE su qualsiasi tipo di superficie. SOMMANO m³	110,64	40,31	4'459,90	1'694,76	38,00
30 31 F.22.96.g	TUBAZIONI IN POLIETILENEE PER CAVIDOTTI INTERRATI Fornitura e posa in opera di tubazioni in polietilene a doppia parete per cavidotti interrati. La lavorazione dovrà essere eseguita nel rispetto delle ... i per la regolamentazione o le interruzioni del traffico durante le operazioni lavorative. TUBAZIONI IN POLIETILENEE PER CAVIDOTTI INTERRATI - DN 125. SOMMANO m	800,00	22,65	18'120,00	5'073,60	28,00
31 32 M.01.36.01	LINEA IN CAVO FG16OR MULTIPOLARE ISOLATA IN GOMMA G16 Linea in cavo FG16OR multipolare con conduttori a corda rotonda flessibile di rame rosso ricotto Isolante in gomma G16 ad alto modulo qualità G16 ... oni portacavi; - giunzioni; - collegamenti in morsettiera; - quant'altro necessario alla realizzazione del lavoro a regola d'arte. Sezione 2 x 1.5 mmq. SOMMANO m	210,00	3,45	724,50	456,44	63,00
32 33 M.01.36.15	LINEA IN CAVO FG16OR MULTIPOLARE ISOLATA IN GOMMA G16 Linea in cavo FG16OR multipolare con conduttori a corda rotonda flessibile di rame rosso ricotto Isolante in gomma G16 ad alto modulo qualità G16 ... ioni portacavi; - giunzioni; - collegamenti in morsettiera; - quant'altro necessario alla realizzazione del lavoro a regola d'arte. Sezione 4 x 6 mmq. SOMMANO m	410,00	10,13	4'153,30	2'616,58	63,00
33 34 M.01.036.19	LINEA IN CAVO FG16OR MULTIPOLARE ISOLATA IN GOMMA G16 Linea in cavo FG16OR multipolare con conduttori a corda rotonda flessibile di rame rosso ricotto Isolante in gomma G16 ad alto modulo qualità G16 ... oni portacavi; - giunzioni; - collegamenti in morsettiera; - quant'altro necessario alla realizzazione del lavoro a regola d'arte. Sezione 4 x 10 mmq. SOMMANO m	410,00	14,00	5'740,00	3'616,20	63,00
34 35 M.01.010.29	INTERRUTTORE MAGNETOTERMICO MODULARE PDI 10kA Caratteristiche costruttive: - contenitore in materiale isolante, termoindurente, autoestinguente (secondo Norme CEI 50-11 e UL94- VO); - meccanismo a sca ... corda per cablaggio protezione; - ogni altro onere ed accessorio per la realizzazione del lavoro a regola d'arte. PDI 10kA 4P, In = 10 - 32A, curva C. SOMMANO cadauno	1,00	127,41	127,41	14,02	11,00
35 36 M.01.018.06	INTERRUTTORE DIFFERENZIALE ASSOCIABILE CLASSE A Caratteristiche costruttive: - apparecchiatura costituita da un dispositivo differenziale associabile; - contenitore in materiale isolante, termoindurent ... d.; - capicorda per cablaggio protezione; - ogni altro onere ed accessorio per la realizzazione del lavoro a regola d'arte. 4P, In = 63A, I _{dn} = 30mA. SOMMANO cadauno	1,00	186,76	186,76	20,54	11,00
36 37 B.51.047.a	INTERRUTTORE CREPUSCOLARE AVENTE SOGLIA LUMINOSA REGOLABILE - DA 2 A 200 LUX SOMMANO cadauno	1,00	111,37	111,37	12,25	11,00
37 38 F.22.073.b	PLINTI PER PALI DI ILLUMINAZIONE VOLUME ESTERNO (VUOTO PER PIENO) Fornitura e posa in opera di plinto prefabbricato in cls vibrato con resistenza caratteristica non minore di Rck 40 N/mm² per pali di ... vori e gli eventuali oneri occorrenti per la regolamentazione o le interruzioni del traffico durante le operazioni lavorative. Da 0,339 mc a 0,499 mc. SOMMANO cadauno	31,00	403,95	12'522,45	3'005,39	24,00
38 39 M.02.14.02	PALO PER ILLUMINAZIONE PUBBLICA Palo per illuminazione pubblica conico ricavato da lamiera, piegata e saldata longitudinalmente, in acciaio Acciaio S235JR; la saldatura deve essere effettuata da salda ... so palo/armatura a norma EN 40 fornito dal costruttore. - ogni altro onere necessario					
	A R I P O R T A R E			314'769,41	144'799,55	

Num.Ord. TARIFFA	INDICAZIONE DEI LAVORI E DELLE SOMMINISTRAZIONI	Quantità	I M P O R T I		COSTO Manodopera	incid. %
			unitario	TOTALE		
	R I P O R T O			314'769,41	144'799,55	
39 40 M.02.002.01	per un lavoro eseguito a regola d'arte. Altezza 5 m fuori terra. SOMMANO cadauno	31,00	398,93	12'366,83	1'731,36	14,00
40 41 M.02.002.01	ARMATURA STRADALE/CICLOPEDONALE A LED DI FORMA PIANA Armatura stradale/ciclopedonale con lampade a LED composta da: Corpo e telaio in alluminio pressofuso e disegnati con sezione a bassissima superfic ... rmatatura c.s.d.; - lampada a LED; - cablaggio. - quant'altro è necessario per ultimare il lavoro a regola d'arte. Potenza 32 W Flusso luminoso 5750 lm. SOMMANO cadauno	31,00	1'199,70	37'190,70	15'248,19	41,00
40 41 F.10.014.a	POZZETTO PREFABBRICATO IN CALCESTRUZZO Pozzetto prefabbricato di calcestruzzo armato vibrato, completo di fondo. La lavorazione dovrà essere eseguita nel rispetto delle prescrizioni contenute nelle No ... e gli eventuali oneri occorrenti per la regolamentazione o le interruzioni del traffico durante le operazioni lavorative. DIMENSIONI 40x40x40 (h) cm. SOMMANO cadauno	4,00	102,61	410,44	192,91	47,00
41 42 B.08.033.b	CHIUSINO IN GHISA SFEROIDALE C250 Chiusino d'ispezione in ghisa sferoidale a norma UNI EN 1563, conforme alla norma UNI EN 124 - Classe C250. Fabbricato in Stabilimenti ubicati in Paesi dell'Unione Eu ... appi in plastica d'identificazione della rete oltre alle usuali marcature in fusione. TELAIO A SAGOMA QUADRATA 400x400 mm. PESO NON INFERIORE A 32 kg. SOMMANO cadauno	4,00	104,64	418,56	66,97	16,00
42 43 NP 07	PARAPETTO STRADALE Fornitura e posa in opera di parapetto stradale su Strada Regionale n° 482 costituito da transenna fissa delle dimensioni di cm. 100 ed h. cm. 120 in ferro color nero micaceo e corp ... zo armato delle dimensioni di cm. 20x30, allineamenti, livellazioni ed ogni altro onere incluso per rendere l'opera compiuta a perfetta regola d'arte. SOMMANO ml	12,00	150,00	1'800,00	540,00	30,00
43 44 F.18.13.a	PLINTO DI FONDAZIONE IN CLS PER PORTALI E MANUFATTI DI MEDIA CARPENTERIA Formazione di plinto di fondazione per portali in conglomerato cementizio di classe Rck 30 MPa, di dimensioni idonee a garantir ... verrà per il volume di calcestruzzo in opera; lo strato di magrone verrà contabilizzato per la sola superficie corrispondente all'impronta del plinto. SOMMANO m³	1,44	454,18	654,02	91,56	14,00
44 45 F.18.02.a	SOSTEGNO TUBOLARE IN ACCIAIO ZINCATO Sostegno tubolare in acciaio zincato trattato con zincatura forte, completo di tappo di chiusura superiore in materiale plastico e sistema antirotazione. Il sosteg ... e Norme Tecniche stesse. Computato a metro lineare di lunghezza effettiva ordinata, senza alcun limite sull'altezza richiesta. DIAMETRO ESTERNO 90 mm. SOMMANO m	20,00	22,00	440,00	114,40	26,00
45 46 F.17.02.d	SEGALE CIRCOLARE IN LAMIERA DI ALLUMINIO Fornitura di segnale circolare in lamiera di alluminio, delle dimensioni di 60/90 cm. di diametro con costruzione scatolata e rinforzata, atta a garantire le ... empo di vita previsto del segnale. Il segnale è da intendersi completo di staffe, controstaffe, dadi e bulloni in acciaio. DIAMETRO 60 cm. CLASSE RA2. SOMMANO cadauno	4,00	78,00	312,00	81,12	26,00
46 47 F.17.03.b	SEGALE QUADRATO IN LAMIERA DI ALLUMINIO Fornitura di segnale quadrato in lamiera di alluminio, delle dimensioni di 60x60 cm con costruzione scatolata e rinforzata, atta a garantire le prestazioni str ... l tempo di vita previsto del segnale. Il segnale è da intendersi completo di staffe, controstaffe, dadi e bulloni in acciaio. LATO 60 cm. CLASSE RA2. SOMMANO cadauno	4,00	84,00	336,00	87,36	26,00
47 48	SEGALETICA ORIZZONTALE A VERNICE RIFRANGENTE POST SPRUZZATA PER STRISCE L=12 CM					
	A R I P O R T A R E			368'697,96	162'953,42	

